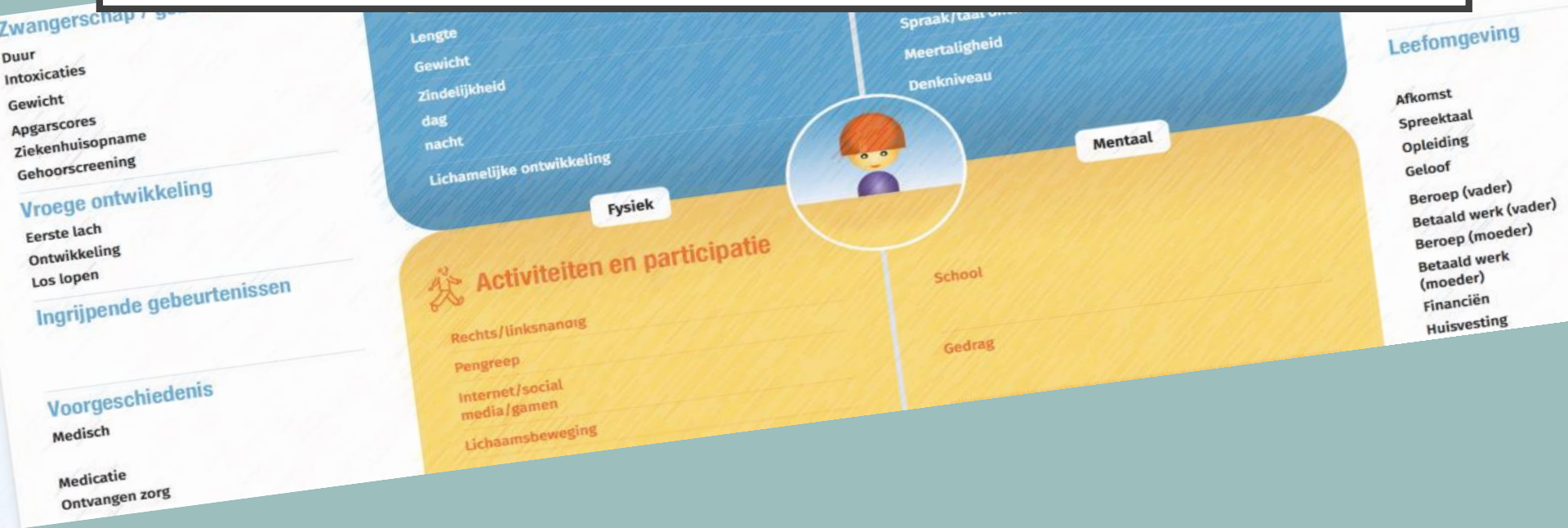


ONLINE SCHOLING: PREVENTIEF KLINISCH REDENEREN VANUIT EEN GEPERSONALISEERD PERSPECTIEF



Miriam Weijers, Jeugdarts, arts Maatschappij & Gezondheid
docent en promovendus UM

Carolien Bastiaenen: universitair hoofddocent UM, afd. Epidemiologie

SEBASTIAAN

groot (SD +2)
gehoor ↓ (soms)

vrolijk, actief
sterke wil
spraak/taal +/-



veel buiten
tekenen ↓

school stom
onrust, afgeleid
gevoelig

Juf maakt zich grote zorgen!
@ huisarts ofevt. jeugdarts

Huisarts en/of Specialist

- lichamelijk probleem/ziekte?
- psychisch probleem/stoornis?

Reactieve zorg

*diagnose & behandeling
ziekte/stoornis*

Jeugdgezondheidszorg

- vroeg opsporen/ voorkomen
ziekte/stoornis
- normale opgroei problemen?
- bij geen problemen/klachten:

***beschermen & bevorderen
gezondheid/ontwikkeling***

Pro-actieve Preventie

volgen ontwikkeling & gezondheid

zonodig verwijzen

uitleg/ normaliseren/ advies

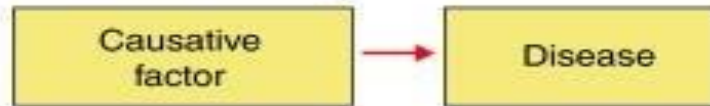
Predictie

*voorwaarden scheppen
optimale gezondheid/ontwikkelen*

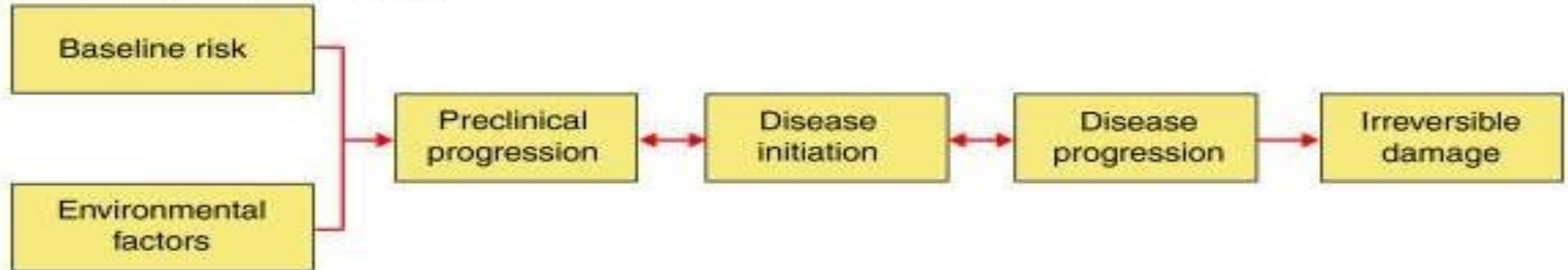
PREVENTIE CHRONISCHE ZIEKTEN

Multicausaliteit van ziekten

Reductionism: single factor

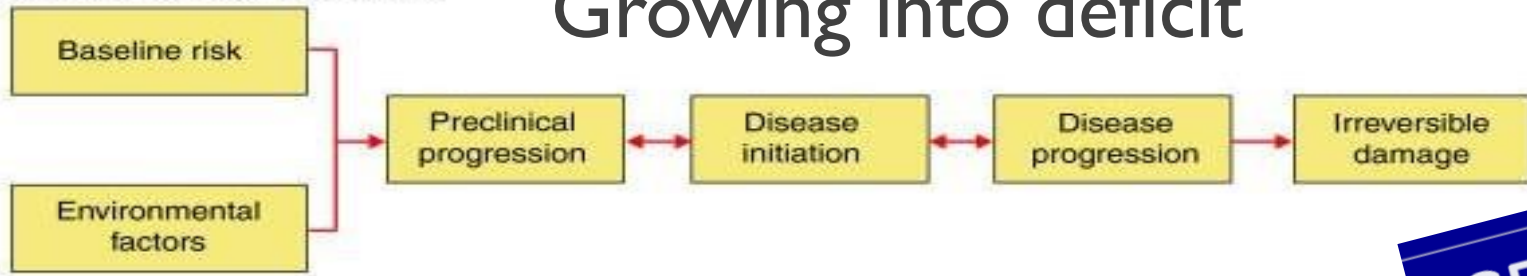


Emergence: multiple factors

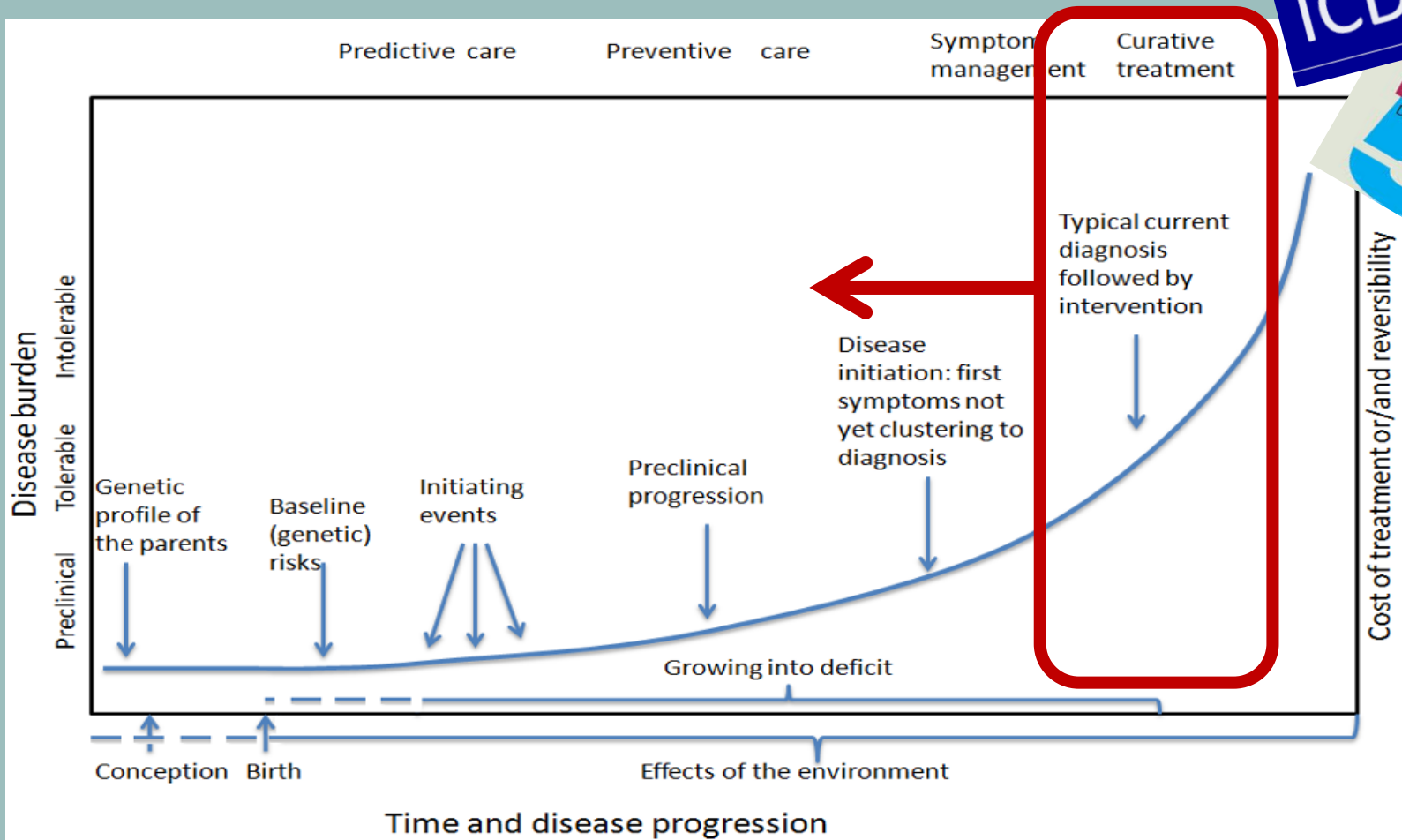


Voorkomen irreversibele schade!

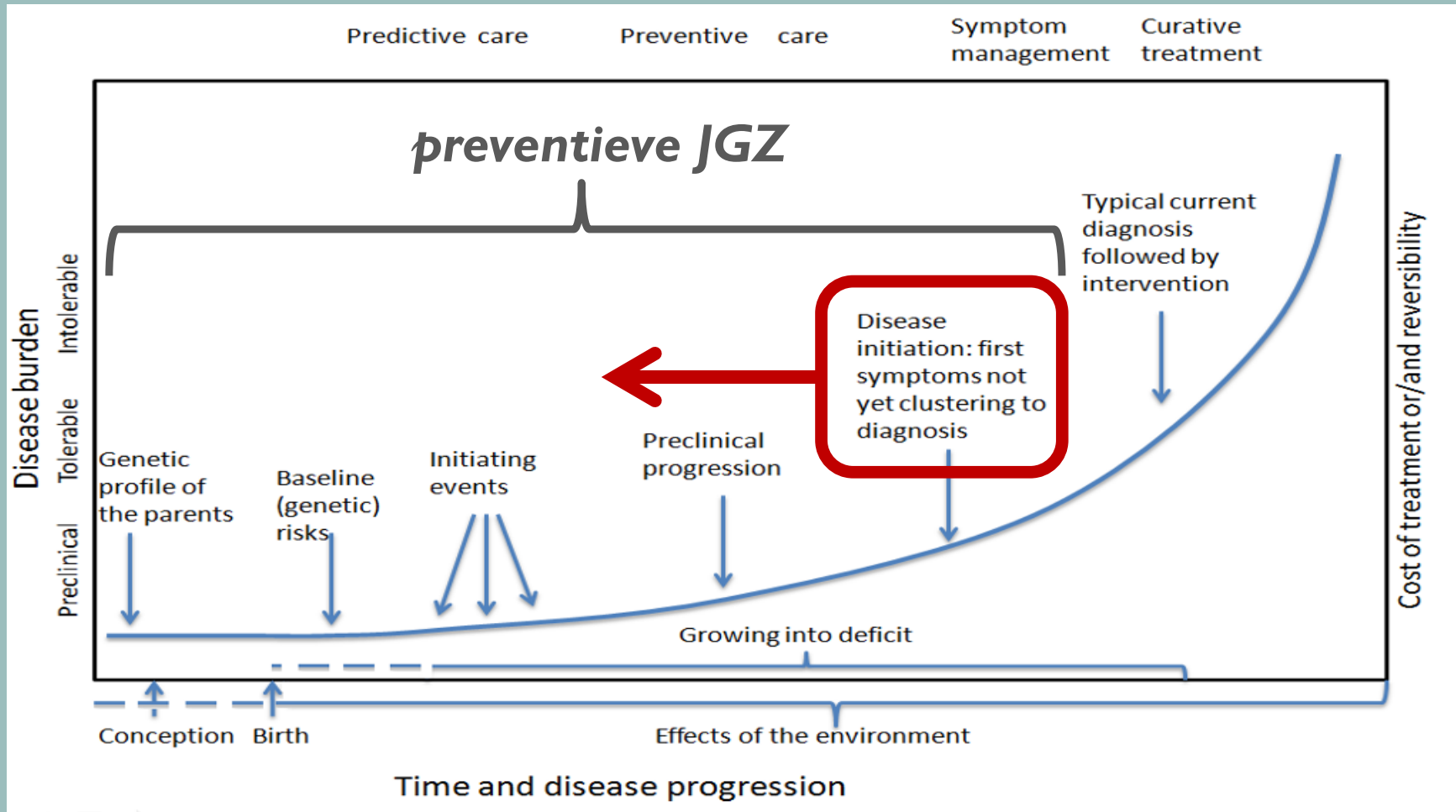
Emergence: multiple factors



Growing into deficit



Jeugdgezondheidszorg



DOEL?

Personalized Health Care (PHC)

P.S.: PHC ≠ personalized medicine (genetic profile)

- *Preventief*
- *Persoonsgericht* (passend bij kind & omgeving)
- *Predictief* (startpunt = gezondheid ≠ ziekte)
- *Participatief*

(actief betrekken,
bekrachtigen)

There is nothing unequal as the
equal treatment of unequals.

Aristotle



HOE?

Samen:

- *Ontrafelen begrippen (integrale benadering gezondheid, preventief klinisch redeneren, gepersonaliseerde zorg?)*
 - *wat wordt er mee bedoeld, hoe zie jij dat?*
 - *hoe breng je dat in de praktijk?*

- *Aan de slag met 2 casus met visuele ondersteuning*
360°CHILDoc



WAT IS GEZONDHEID?

World Health Organization (1948):

~~Wel/niet ziek zijn?~~

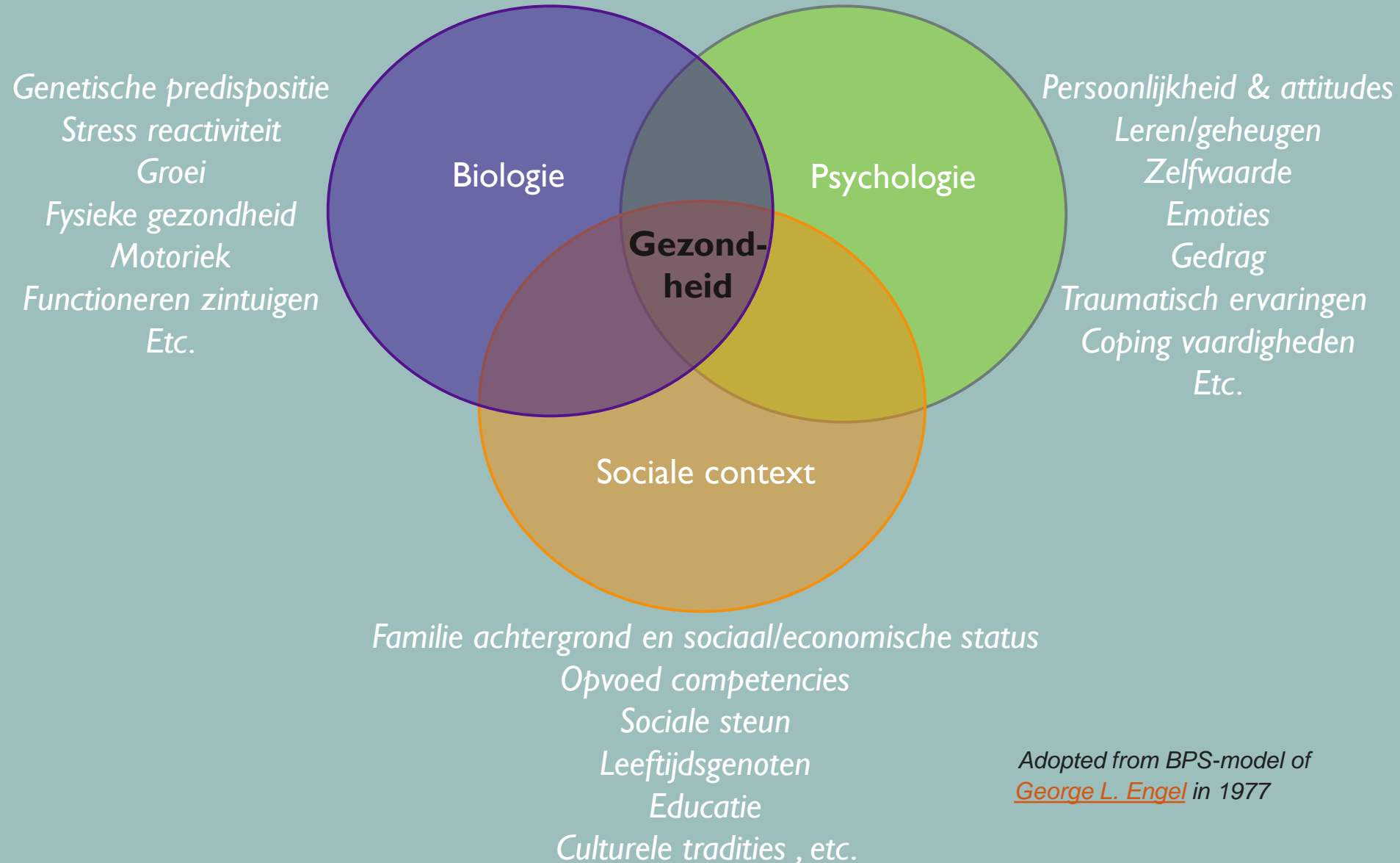
“Complete fysieke, mentale, sociale welbevinden”

Huber et al. (2011):

*“mogelijkheid om je aan te passen
aan sociale, fysieke & emotionele
uitdagingen”*



BIOPSYCHOSOCIALE MODEL VAN GEZONDHEID



Adopted from BPS-model of
George L. Engel in 1977

OMGEVING

Microsysteem:

- 1^{ste} milieu: gezin, opvoeding
- 2^e milieu: dagverblijf/school
- 3^e milieu: vrije tijd, buurt

Mesosysteem:

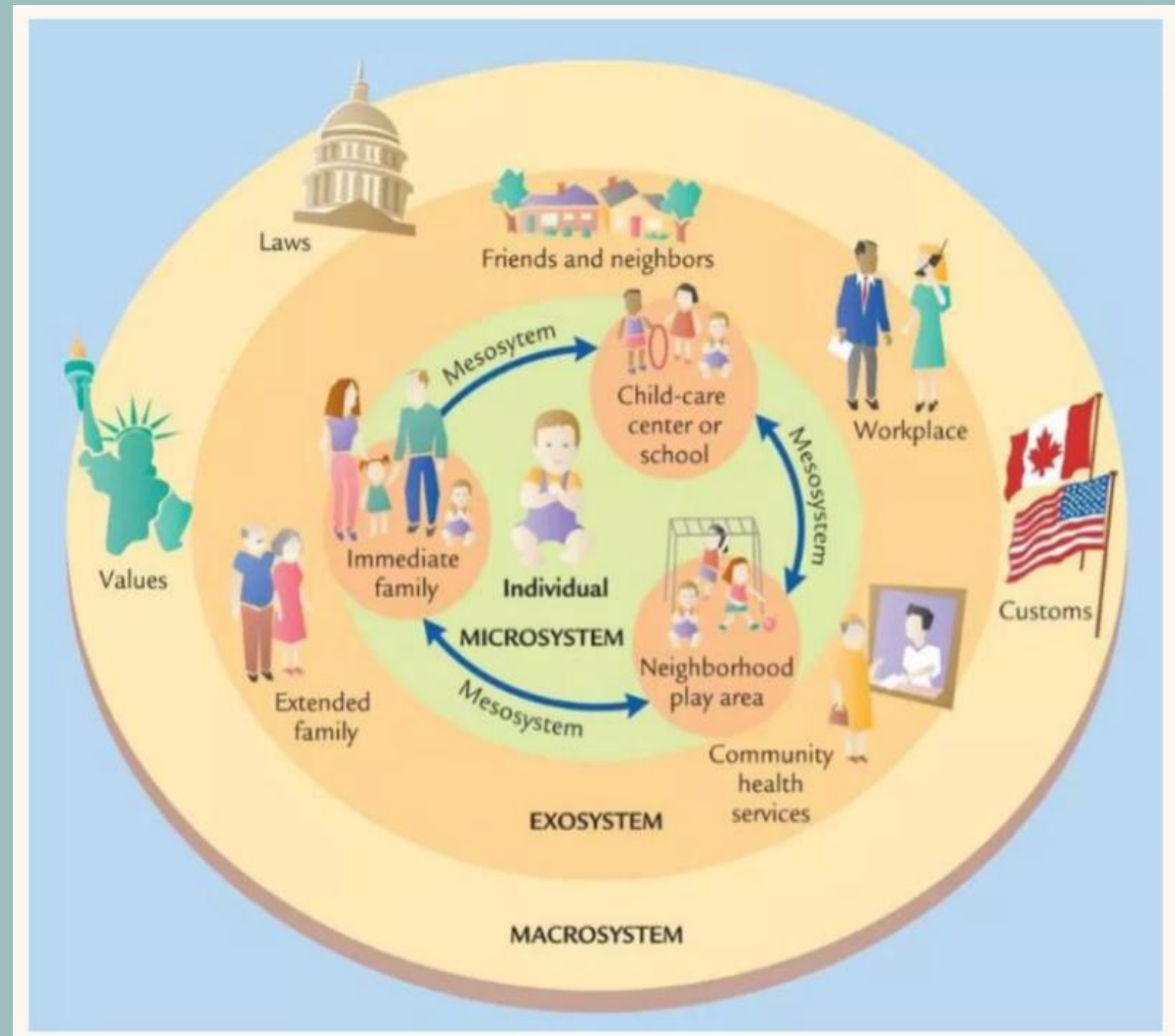
- sociale verbindingen tussen microsystemen

Exosysteem:

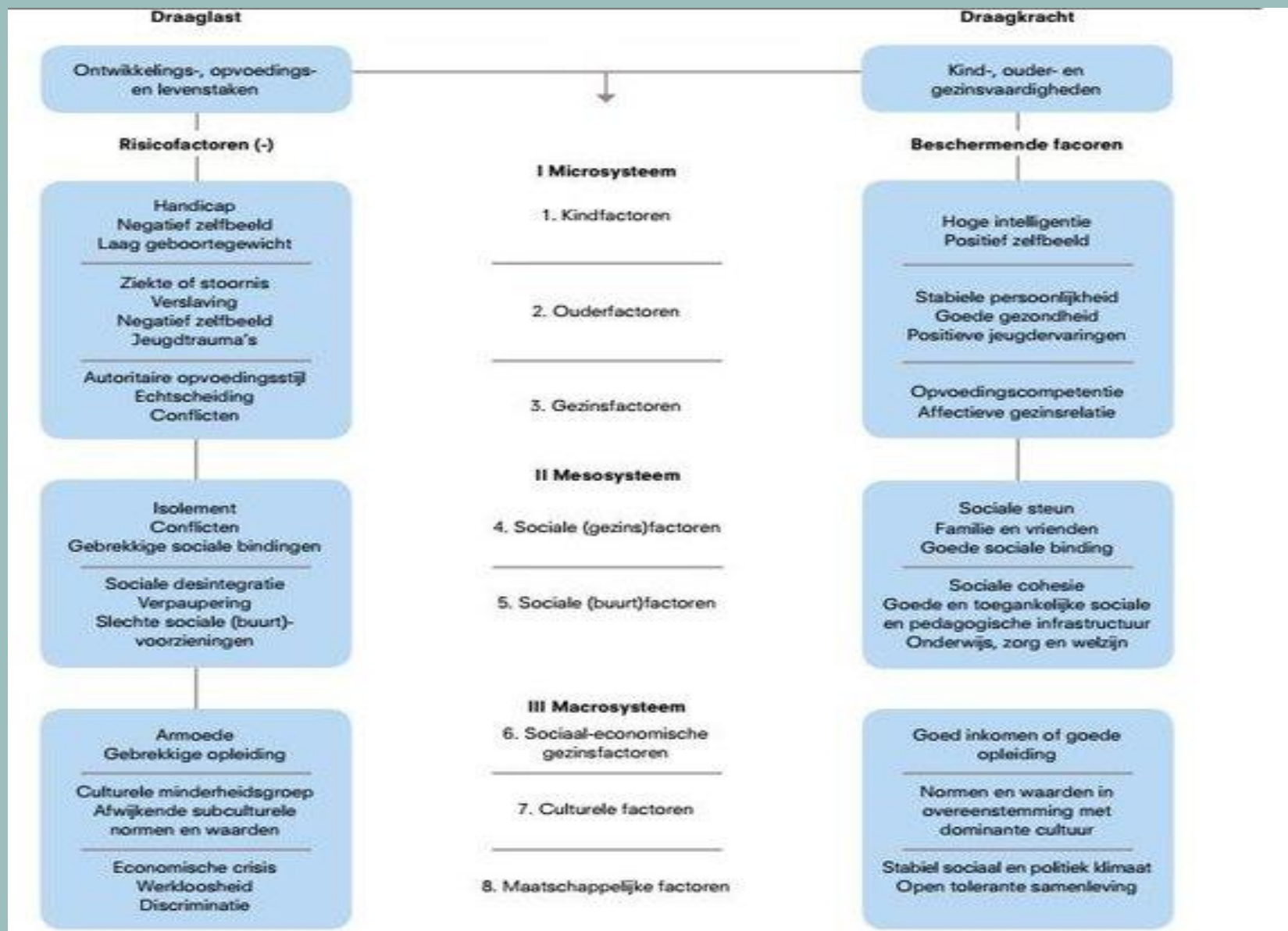
- familie, netwerk,
- werk ouders,
- zorg

Macrosysteem:

- cultuur, maatschappij

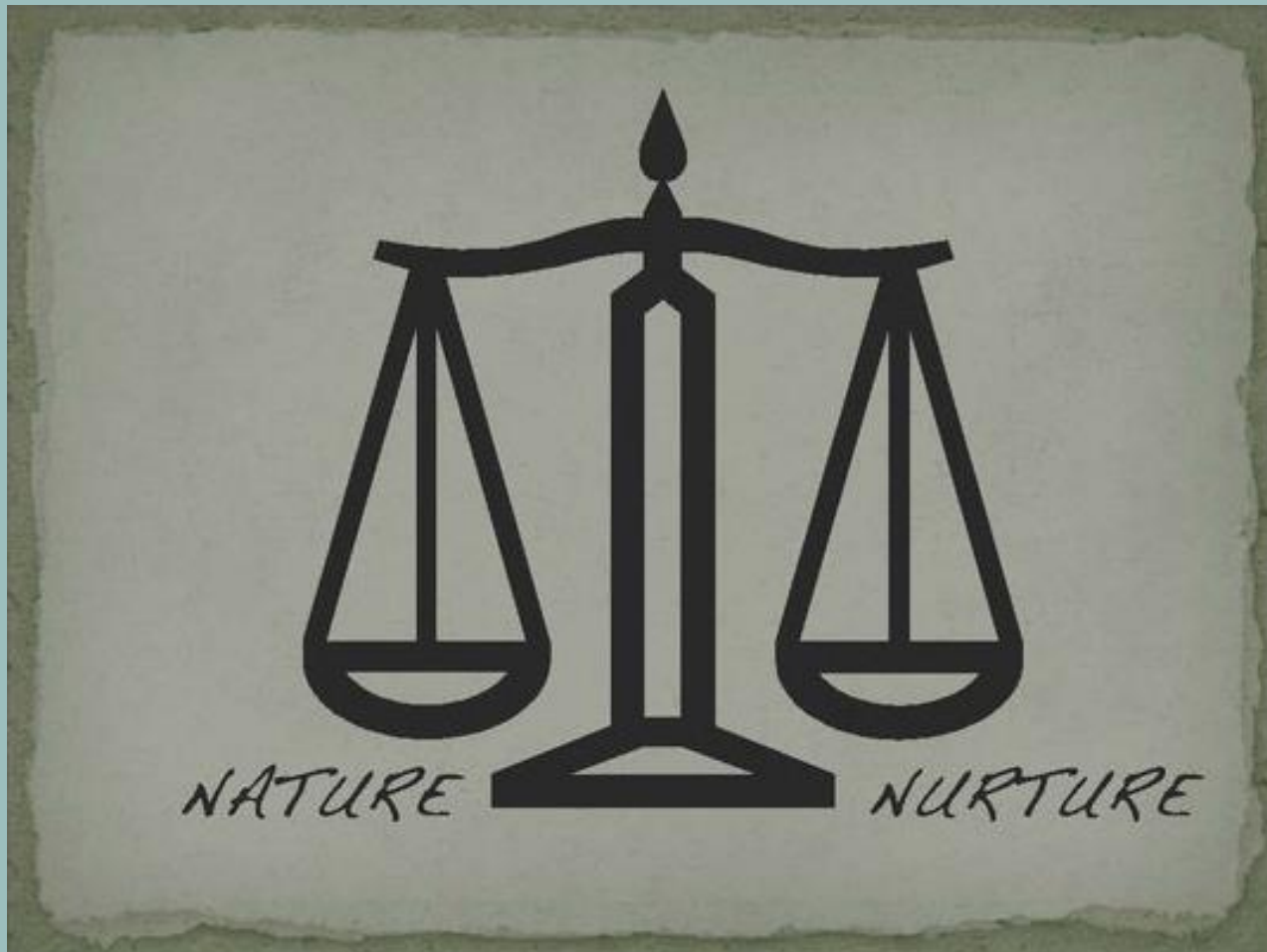


BALANS MODEL VAN BAKKER

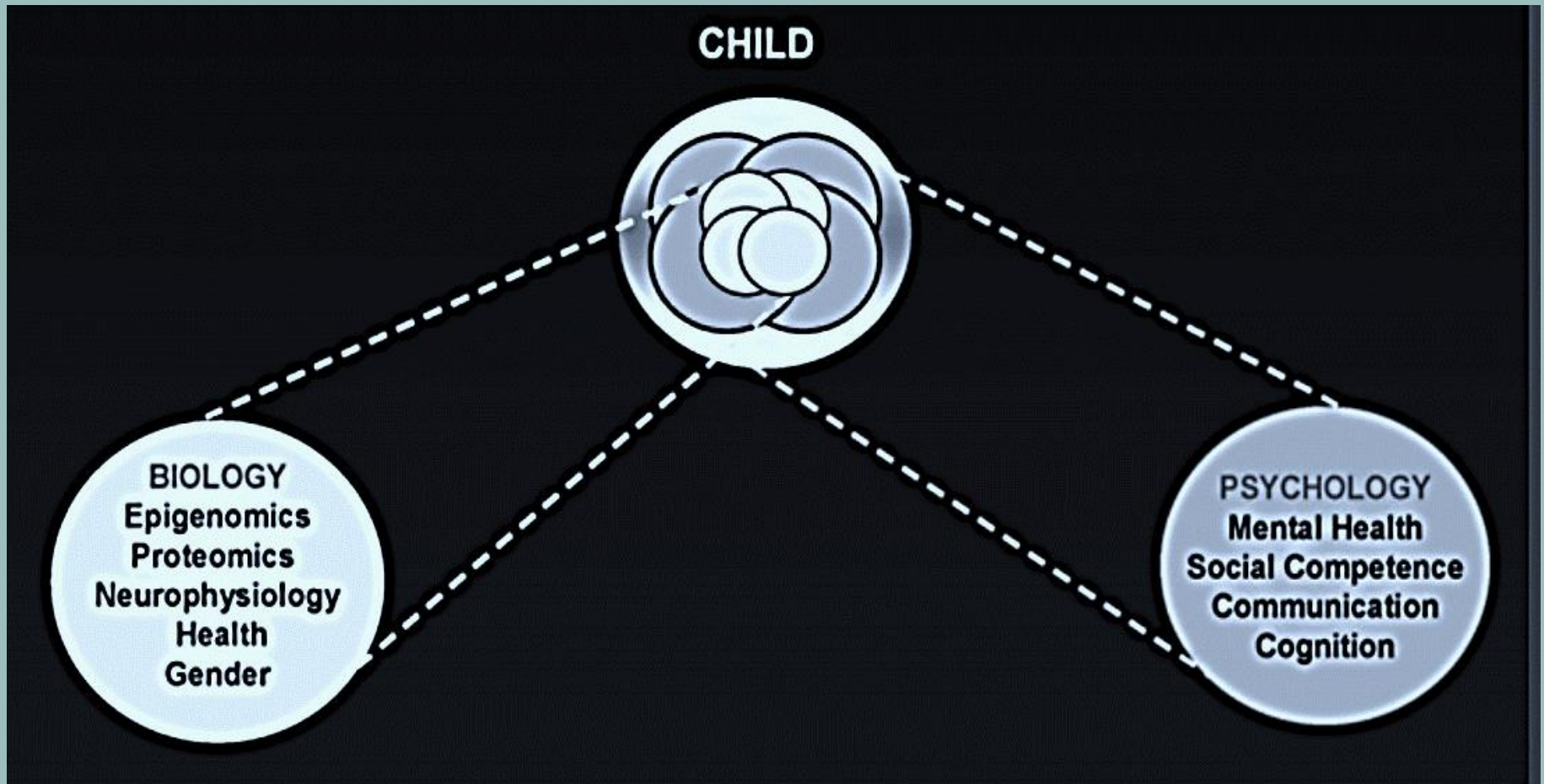


NATURE – NURTURE

GEEN EENVOUDIG BINAIR MODEL...



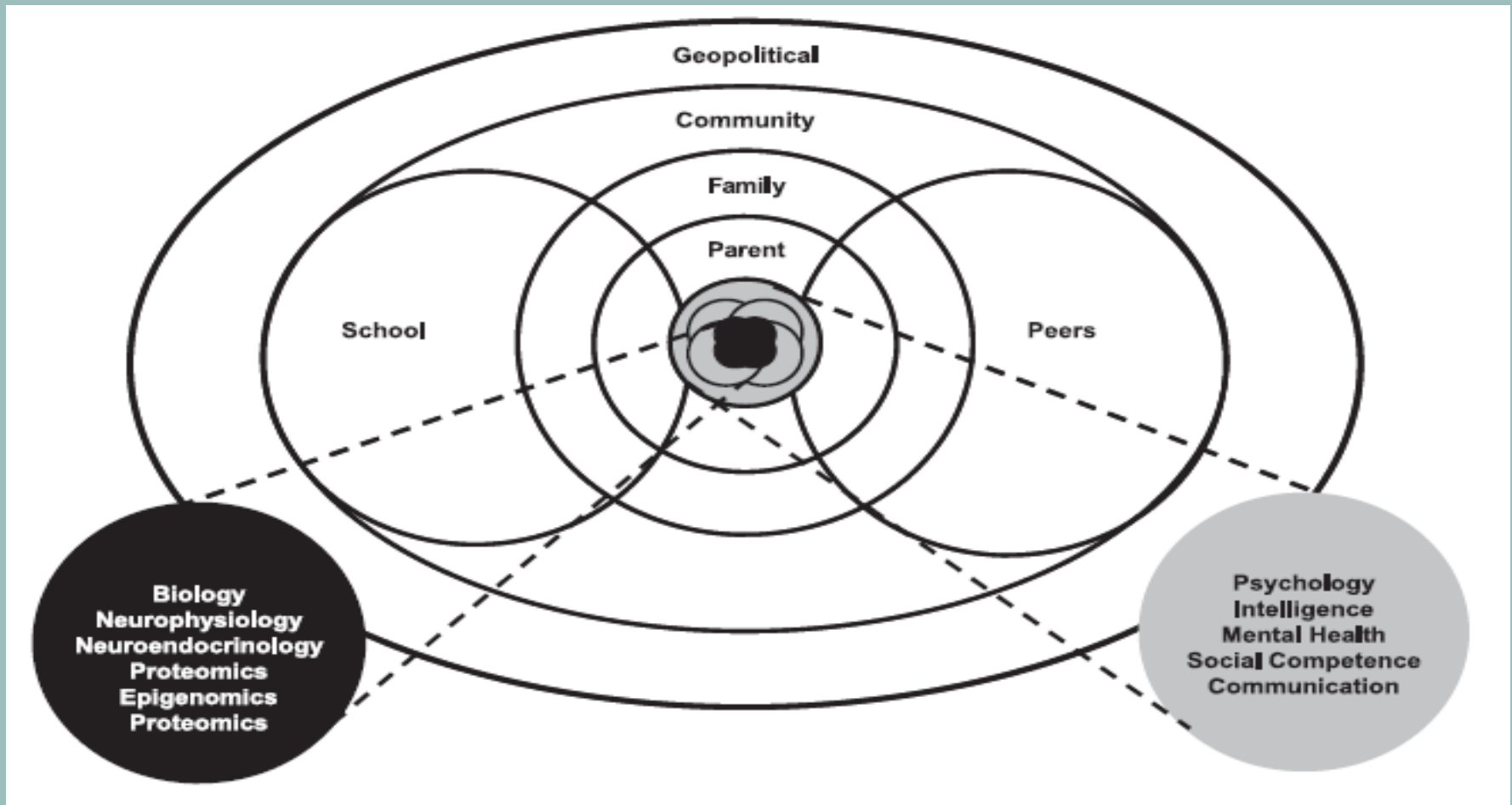
BIOPSYCHOLOGISCH SYSTEM



NATURE – NURTURE

COMPLEXE EN MULTIDIMENSIONELE DYNAMISCHE PROCESSEN

Kind = in ontwikkeling: Sameroff's biopsychosocial ecological system.



NATURE – NURTURE

COMPLEXE EN MULTIDIMENSIONELE DYNAMISCHE PROCESSEN

Kind = in ontwikkeling: Sameroff's unified theory of development

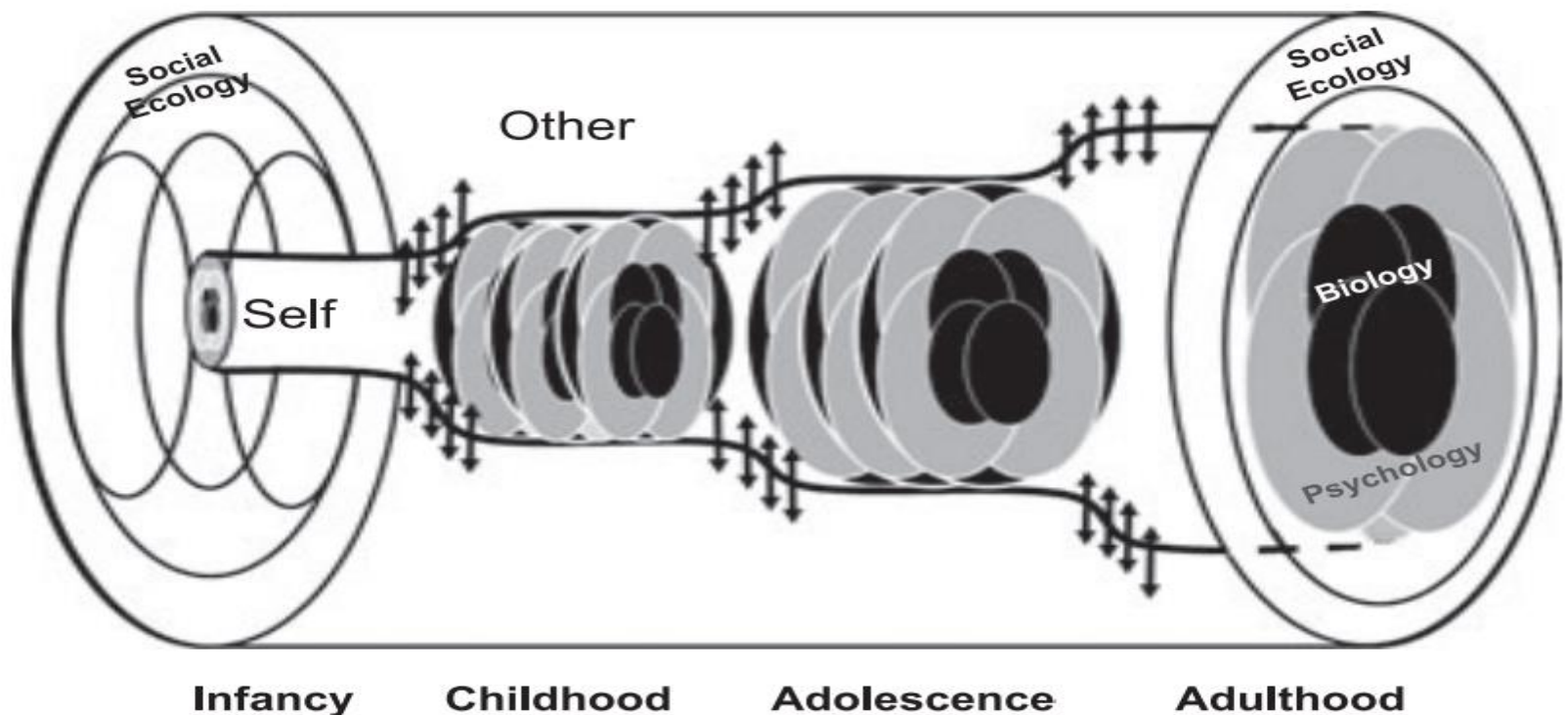


Figure 7. Unified theory of development including the personal change, context, and regulation models.

SEBASTIAAN

groot (SD +2)
gehoor ↓ (soms)

vrolijk, actief
sterke wil
spraak/taal +/-



veel buiten
tekenen ↓

school stom
onrust, afgeleid
gevoelig

Juf maakt zich grote zorgen!
Advies aan Moeder: naar huisarts ofevt. jeugdarts

GEPERSONALISEERDE JGZ

**Klinisch
redeneren**

- gezondheid: welke factoren hebben positieve/negatieve invloed?
- interactie tussen de vele factoren

Koppelen
informatie &
interpretaties
aan medische kennis



- Gegevens verzamelen
 - anamnese
 - onderzoek

- Analyse:
 - ordenen
 - verbanden leggen
 - theorieën/hypothesen

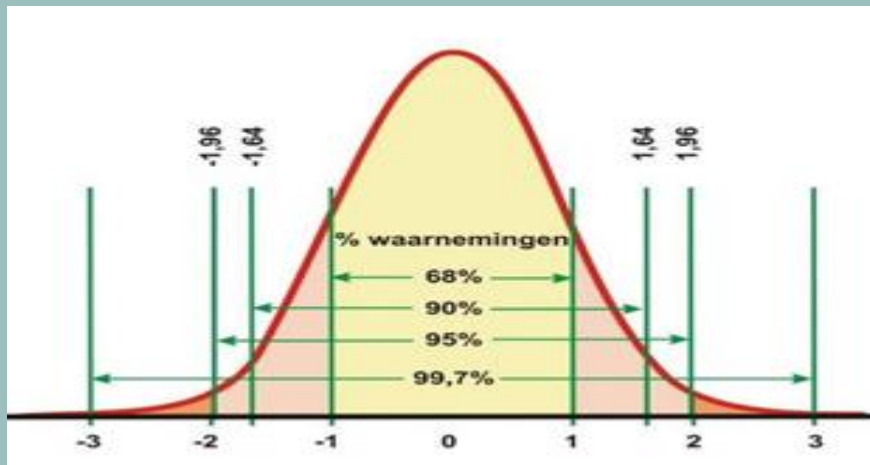
- Acties
 - behandeling
 - verandering
gedrag/omgeving

monitoring

GEPERSONALISEERDE JGZ

Klinisch
redeneren

- gezondheid: welke factoren hebben positieve/negatieve invloed?
- interactie tussen de vele factoren



relateren aan:

- ✓ *brede marge*
“normale ontwikkeling”
- ✓ *continuüm:*
verleden en toekomst



meenemen perspectieven van alle betrokkenen

doorzien van multidimensionale processen (= complex)
op weg naar gezondheid of ongezondheid?

VOORWAARDEN GEPERSONALISEERDE JGZ?

Consistente registratie: ook van wat wel goed gaat/krachten.

Adequate toegankelijkheid geregistreerde data.

(zorgverleners + gebruikers)

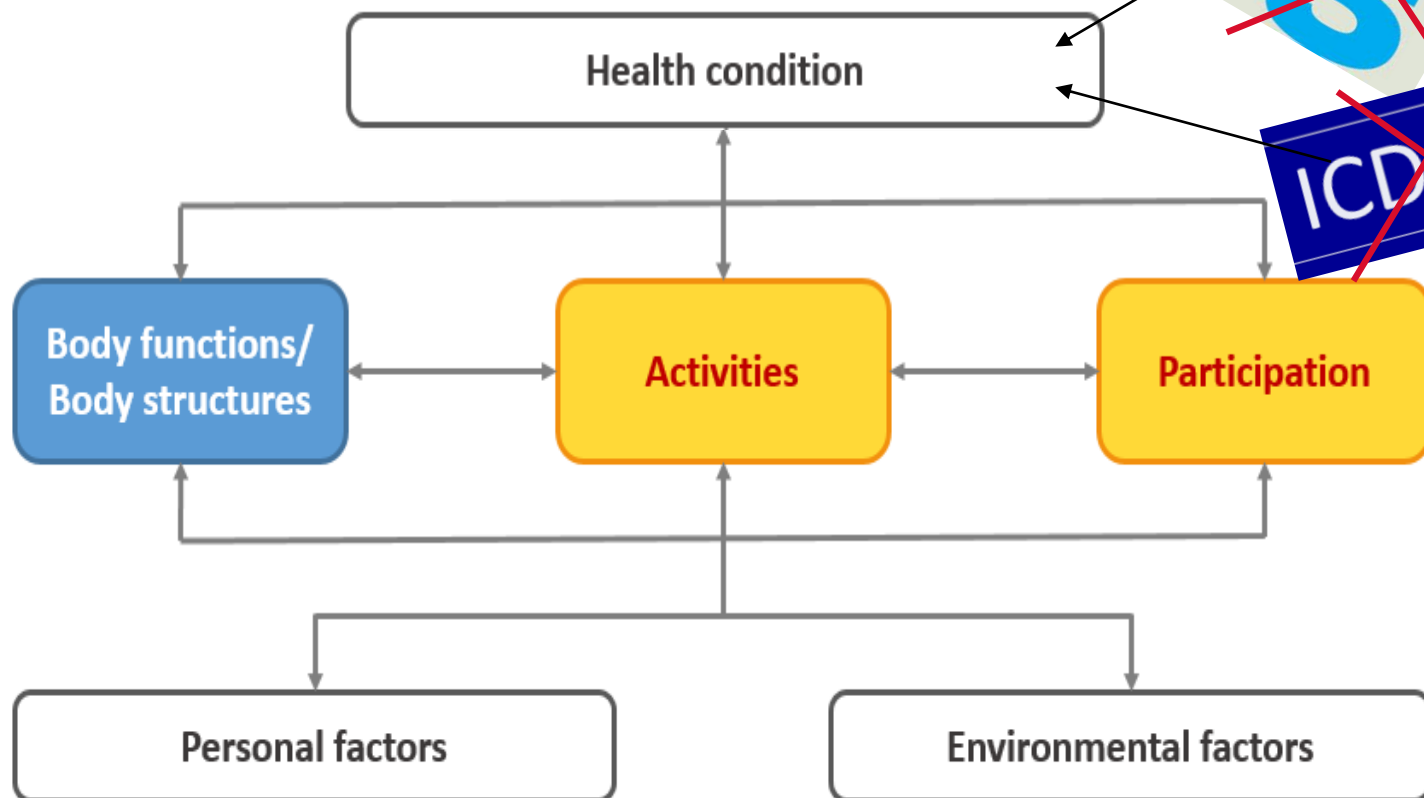
Holistische en juiste representatie gezondheidssituatie

- simultaan zicht op vele data
- zicht op samenhang domeinen gezondheid

360° CHILDOC

How to theoretically structure health data?

THEORETICAL FRAMEWORK ICF



World Health Organization.

ICF: International Classification of Functioning, Disability and Health

OPBOUW VAN HET 360°CHILDOC

centraal
staat:



het kind

WELKE FACTOREN BEÏNVLOEDEN GEZONDHEID & ONTWIKKELING?



Lichamelijke functies / structuren

Klachten

Gehoor

Zien

Bril/lenzendragend

Lengte

Gewicht

Zindelijkheid

dag

nacht

Lichamelijke ontwikkeling

Vragenlijst

- psychosociaal

- aandacht

- emotioneel

Persoonlijkheid

Slapen

Spraak/taal ontwikkeling

Meertaligheid

Denkniveau

Fysiek



Sebastiaan

4jr 4mnd

Mentaal



Lichamelijke functies / structuren

Klachten

Gehoor

Zien

Bril/lenzendragend

Lengte

Gewicht

Zindelijkheid

dag

nacht

Lichamelijke ontwikkeling

Vragenlijst

- psychosociaal

- aandacht

- emotioneel

Persoonlijkheid

Slapen

Spraak/taal ontwikkeling

Meertaligheid

Denkniveau

Fysiek



Sebastiaan

4jr 4mnd

Mentaal



Activiteiten en participatie

Rechts/linksnanalig

Pengreep

Internet/social
media/gamen

Lichaamsbeweging

Zwemles

Zwemdiploma

Voeding

Tanden poetsen

Verzorging

School

Gedrag

Interactie

- ouder/kind

- kind/JGZ

- volwassenen



Lichamelijke functies / structuren

Klachten

Gehoor

Zien

Bril/lenzendragend

Lengte

Gewicht

Zindelijkheid

dag

nacht

Lichamelijke ontwikkeling

Vragenlijst

- psychosociaal

- aandacht

- emotioneel

Persoonlijkheid

Slapen

Spraak/taal ontwikkeling

Meertaligheid

Denkniveau

Fysiek



Sebastiaan

4jr 4mond

Mentaal



Activiteiten en participatie

Rechts/linksnandig

Pengreep

Internet/social
media/gamen

Lichaamsbeweging

Zwemles

Zwemdiploma

Voeding

Tanden poetsen

Verzorging

School

Gedrag

Interactie

- ouder/kind

- kind/JGZ

- volwassenen



Externe factoren

Directe omgeving

Gezinsleden

Bijzonderheden gezin

Samenstelling gezin

Competentie ouder(s)

Sociale steun

Passief roken

Leefomgeving

Afkomst

Spreektaal

Opleiding

Geloof

Beroep (vader)

Betaald werk (vader)

Beroep (moeder)

Betaald werk
(moeder)

Financiën

Huisvesting

Buurt

Voorschoolse
voorziening

School



Persoonlijke factoren

Genetische aanleg

Ziekten in familie
Aanleg voor
over/ondergewicht

Zwangerschap / geboorte

Duur
Intoxicaties
Gewicht
Apgarscores
Ziekenhuisopname
Gehoorscreening

Vroege ontwikkeling

Eerste lach
Ontwikkeling
Los lopen

Ingrijpende gebeurtenissen

Voorgeschiedenis

Medisch

Medicatie
Ontvangen zorg
Tandarts
Vaccinatiestatus



Lichamelijke functies / structuren

Klachten
Gehoort
Zien
Bril/lenzendragend
Lengte
Gewicht
Zindelijkheid
dag
nacht
Lichamelijke ontwikkeling

Vragenlijst
- psychosociaal
- aandacht
- emotioneel

Persoonlijkheid

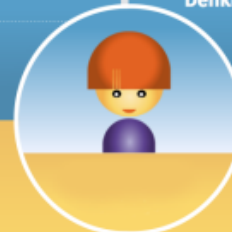
Slapen

Spraak/taal ontwikkeling

Meertaligheid

Denkniveau

Wat neem ik mee uit het verleden?



Mentaal

participatie

Rechts/linksnaarig
Pengreep
Internet/social media/gamen
Lichaamsbeweging
Zwemles
Zwemdiploma
Voeding
Tanden poetsen
Verzorging

School

Gedrag

Interactie
- ouder/kind
- kind/JGZ
- volwassenen



Directe

Gezinde

Bijzonder

Samenstel

Competen

Sociale ste

Passief rol

Leefom

Afkomst

Spreektaal

Opleiding

Geloof

Beroep (va

Betaald w

Beroep (m

Betaald w

(moeder)

Financiën

Huisvestin

Buurt

Voorshoc

voorzienin

School



Persoonlijke factoren

Genetische aanleg

Ziekten in familie
Aanleg voor
over/ondergewicht

Zwangerschap / geboorte

Duur
Intoxicaties
Gewicht
Apgarscores
Ziekenhuisopname
Gehoorscreening

Vroege ontwikkeling

Eerste lach
Ontwikkeling
Los lopen

Ingrijpende gebeurtenissen

Voorgeschiedenis

Medisch

Medicatie
Ontvangen zorg
Tandarts
Vaccinatiestatus



Lichamelijke functies / structuren

Klachten
Gehoort
Zien
Bril/lenzendragend
Lengte
Gewicht
Zindelijkheid
dag
nacht

Lichamelijke ontwikkeling

Fysiek**Mentaal**

Vragenlijst
- psychosociaal
- aandacht
- emotioneel

Persoonlijkheid

Slapen

Sprak/taal ontwikkeling

Meertaligheid

Denkniveau



Activiteiten en participatie

Rechts/linksnaai
Penggriep
Internet/social
media/gamen
Lichaamsbeweging
Zwemles
Zwemdiploma
Voeding
Tanden poetsen
Verzorging

School

Gedrag

Interactie
- ouder/kind
- kind/JGZ
- volwassenen



Externe factoren

Directe omgeving

Gezinsleden

Bijzonderheden gezin

Samenstelling gezin
Competentie ouder(s)
Sociale steun
Passief roken

Leefomgeving

Afkomst
Spreektaal
Opleiding
Geloof
Beroep (vader)
Betaald werk (vader)
Beroep (moeder)
Betaald werk (moeder)
Financiën
Huisvesting
Buurt
Voorschoolse
voorziening
School

AAN DE SLAG

Met:

- *biopsychosociale benadering gezondheid*
- *preventief, gepersonaliseerd*

klinisch redeneren

2 casus uit de praktijk,
ondersteund door het 360°CHILDoc



Lichamelijke functies & structuren

Klachten

Gehoor

Zin

Licha

*Hallo,
Ik ben Sebastiaan.
Ik ben een jongen van 4 jaar.
Als ik thuis ben, voel ik me
meestal blij, vrolijk, maar
school vind ik stom!*

Fysiek



Activiteiten & participatie

Rechts/linkshandig

Pengreep

Internet/social media /gamen

Lichaamsbeweging

Zwemles

Zwemdiploma

Voeding

Tanden poetsen

Verzorging

Sebastiaan
4jr4mnd

Vragenlijst

- psychosociaal

- aandacht

- emotioneel

Persoonlijkheid

Slapen

Spraak/taal ontwikkeling

Meertaligheid

Denkniveau

vrolijk

Mentaal

School

Gedrag

Interactie

- ouder/kind

- kind/JGZ

- volwassenen

gaat niet graag



Persoonlijke factoren



Lichamelijke functies & structuren



Externe factoren

*Leerkracht: Ik maak me zorgen!
Hij vraagt heel veel aandacht in klas. Hij heeft een sterke wil, is onrustig en heeft een slechte concentratie.
Hij komt niet tot werken!
Aan de poort luistert hij niet naar moeder (vaak boos).*

Vragenlijst

- psychosociaal
- aandacht
- emotioneel

Concentratie ↓

vrolijk

Sterke wil

Persoonlijkheid

Slapen

Spraak/taal ontwikkeling

Meertaligheid

Denkniveau

Directe omgeving

Gezinsleden

Bijzonderheden gezin

Samenstelling gezin

Competentie ouder(s)

Sociale steun

Passief roken

?

Leefomgeving

Vader

Moeder

Afkomst

Spreektaal

Opleiding

Geloof

Beroep (vader)

Betaald werk (vader)

Beroep (moeder)

Betaald werk (moeder)

Financiën

Huisvesting

Buurt

Voorschoolse voorziening

School

ontlasting

Lichamelijke ontwikkeling

Vroege ontwikkeling

Eerste lach

Ontwikkeling

Los lopen

Ingrijpende gebeurtenissen

Gebeurtenissen

Voorgeschiedenis

Medicatie

Ontvangen zorg

Tandarts

Vaccinatiestatus

Fysiek



Activiteiten & participatie

Rechts/linkshandig

Pengreep

Internet/social media/gamen

Lichaamsbeweging

Zwemles

Zwemdiploma

Voeding

Tanden poetsen

Mentaal

Sebastian
4jr4mnd

gaat niet graag

Komt niet tot werken

onrustig/actief

soms luisteren ↓ boos

School

Gedrag

Interactie

- ouder/kind

- kind/JGZ

- volwassenen

- volwassenen

DDJGZ JGZ 0-4 jaar:



Persoonlijke factoren

Genetische aanleg

Ziekten in familie
Aanleg voor over/ondergewicht

ADHD, ASS (neefjes)

Zwangerschap / geboorte

Duur
Intoxicaties
Gewicht
Apgarscores
Ziekenhuisopname
Gehoorscreening

39 weken keizersnede
2940 gram
4/7/10
3 dagen couveuse

Vroege ontwikkeling

Eerste lach
Ontwikkeling
Los lopen

5 wk. jong
18 mnd

Ingrijpende gebeurtenissen

Gebeurtenissen

Voorgeschiedenis

Medicatie
Ontvangen zorg
Tandarts
Vaccinatiestatus

Astma, Ventolin zn
OMA 2017
Adenotomie

Lichamelijke functies & structuren

Klachten	-	-	-
Gehoor	-	-	-
Zien	-	-	-
Bril/lenzendragend	-	-	-
Lengte	-	-	-
Gewicht	-	-	-
Zindelijkheid	urine	ontlasting	-
- dag	-	-	-
- nacht	-	-	-
Lichamelijke ontwikkeling	-	-	-

ruim boven - gemiddeld, +2SD

Fysiek

Activiteiten & participatie

Rechts/linkshandig	-
Pengreep	-
Internet/social media/gamen	-
Lichaamsbeweging	-
Zwemles	-
Zwemdiploma	-
Voeding	-
Tanden poetsen	-



Sebastiaan 4jr4mnd

Mentaal

hechting	-
Vragenlijst	-
- psychosociaal	-
- aandacht	-
- emotioneel	-
Persoonlijkheid	-
Slapen	-
Spraak/taal ontwikkeling	-
Meertaligheid	-
Denkniveau	-

balans

Concentratie ↓

vrolijk open

jong

gaat niet graag

onrustig/actief

komt niet tot werken

soms luisteren ↓ boos

goed

duidelijkheid/ structuur & positieve aansturing nodig



Externe factoren

Directe omgeving

Gezinsleden	-
Bijzonderheden gezin	-
Samenstelling gezin	-
Competentie o	-
Sociale steun	-
Passief roken	-

Moeder 38 jr
Vader 39 jr.
Zus Lana 2jr8 mnd

consequent+ structuur+

Leefomgeving

Afkomst	Vader	Moeder
Spreektaal	-	-
Opleiding	-	-
Geloof	-	-
Beroep (vader)	-	-
Betaald werk (moeder)	-	-
Betaald werk (moeder)	-	-
Financiën	-	-
Huisvesting	-	-
Buurt	-	-
Voorschoolse voorziening	-	-
School	-	-

MBO MBO
Vertegenwoordiger
Kapster

Gesprek Moeder en JGZ onderzoek:

Persoonlijke factoren

Genetische aanleg

Ziekten in familie
Aanleg voor over/ondergewicht

ADHD, ASS (neefjes)

Zwangerschap / geboorte

Duur
Intoxicaties
Gewicht
Apgarscores
Ziekenhuisopname
Gehoorscreening

39 weken keizersnede
2940 gram
4/7/10
3 dagen couveuse

Vroege ontwikkeling

Eerste lach
Ontwikkeling
Los lopen

5 wk. jong
18 mnd

Ingrijpende gebeurtenissen

Gebeurtenissen

gepest op school

Voorgeschiedenis

Medicatie
Ontvangen zorg
Tandarts
Vaccinatiestatus

Astma, Ventolin zn
OMA 2017
Adenotomie

Lichamelijke functies & structuren

Klachten -
Gehoor **? onvoldoende**
Zien **voldoende**
Bril/lenzendragend -
Lengte **ruim boven - gemiddeld, +2SD**
Gewicht -
Zindelijkheid urine ontlasting
- dag **ja ja**
- nacht **ja ja**
Lichamelijke ontwikkeling

Fysiek

Activiteiten & participatie

Rechts/linkshandig -
Pengreep **tekent thuis nauwelijks**
Internet/social media/gamen -
Lichaamsbeweging **veel-buiten**
Zwemles -
Zwemdiploma -
Voeding -
Tanden poetsen -



Mentaal

hechting **balans**
Vragenlijst
- psychosociaal
- aandacht
- emotioneel
Persoonlijkheid **vrolijk open**
Slapen
Sterke wil
Sprak/taal ontwikkeling **jong**
Meertaligheid
Denkniveau

School **gaat niet graag**
onrustig/actief
komt niet tot werken
Gedrag **soms luisteren ↓ boos**
Interactie **goed**
- ouder/kind
- kind/JGZ
- volwassenen **duidelijkheid/ structuur & positieve aansturing nodig**

Externe factoren

Directe omgeving

Gezinsleden
Moeder 38 jr
Vader 39 jr.
Zus Lana 2jr8mnd

Bijzonderheden gezin -
Samenstelling gezin -
Competentie o
Sociale steun **consequent+ structuur+**
Passief roken

Leefomgeving

	Vader	Moeder
Afkomst	-	-
Spreektaal	-	-
Opleiding	MBO	MBO
Geloof	Vertegenwoordiger	
Beroep (vader)	Kapster	
Betaald werk (moeder)	bevorderend	
Betaald werk (vader)	bevorderend	
Financiën		
Huisvesting	negatieve feedback	
Buurt		
Voorvoorziening	te veel van hem geest?	
School		



Persoonlijke factoren

Genetische aanleg

Ziekten in familie dyslexie
 Aanleg voor over/ondergewicht geen

Zwangerschap / geboorte

Duur 42 weken
 Intoxicaties -, roken, -, -
 Gewicht 3750 gram, -
 Apgarscores 8 en 9
 Ziekenhuisopname 13-1 tot 16-1-2014
 Gehoorscreening voldoende

Vroege ontwikkeling

Eerste lach 4 weken
 Ontwikkeling jong
 Los lopen 18 maanden

Ingrijpende gebeurtenissen

Gebeurtenissen verhuizing 2016
 opa overleden 2017

Voorgeschiedenis

Medisch oorontsteking 2017
 RS virus 2015
 Medicatie nee
 Ontvangen zorg logopedie 2017
 Tandarts 2x/jaar
 Vaccinatiestatus volgens schema



Lichamelijke functies & structuren

Klachten geen
 Gehoor onvoldoende
 Zien voldoende
 Bril/lenzendragend nee
 Lengte stabiel, ver boven gemiddeld, binnen streeflengte
 Gewicht gemiddeld, gezond
 Zindelijkheid urine ontlasting
 - dag ja ja
 - nacht nee ja
 Lichamelijke ontwikkeling voldoende

Fysiek



Activiteiten & participatie

Rechts/linkshandig rechtshandig
 Pengreep -
 Internet/social media/gamen conform leeftijd
 Lichaamsbeweging veel
 Zwemles nee
 Zwemdiploma nee
 Voeding voldoende
 Tand en poetsen 2x/dag
 Verzorging goed



Sebastiaan
 4jr 4mond

Mentaal

Vragenlijst
 - psychosociaal normaal
 - aandacht grens
 - emotioneel normaal
 Persoonlijkheid Gemoedelijk, behulpzaam, introvert, wat passief
 Slapen geen bijzonderheden
 Spraak/taal ontwikkeling jong
 Meertaligheid nee
 Denkniveau onbekend

School werkhouding matig, geen knutselkind
 gaat niet graag
 Gedrag Lief, zorgzaam, vrolijk, soms niet luisteren en boos
 Interactie
 - ouder/kind voldoende
 - kind/JGZ moet gestimuleerd worden
 - volwassenen voldoende



Externe factoren

Directe omgeving

Gezinsleden moeder
 05/06/1984
 vader
 12/11/1963
 zus
 01/05/2016

Bijzonderheden gezin oma inwonend
 -

Samenstelling gezin tweeoudergezin

Competentie ouder(s) bevorderend

Sociale steun bevorderend

Passief roken nee, nooit als ...

Leefomgeving

	Vader	Moeder
Afkomst	NL	NL
Spreektaal	NL	dialect
Opleiding	MBO	LBO
Geloof	geen	RK
Beroep (vader)	loodgieter	
Betaald werk (vader)	ja	
Beroep (moeder)	kapster	
Betaald werk (moeder)	ja	
Financiën	in evenwicht	
Huisvesting	in evenwicht	
Buurt	Meerssen	
Voorschoolse voorziening	-	
School	BS Meerssen	

CASUS 2: CHAYENNE

*bijna hetzelfde startpunt/aanleiding van JGZ consult
echter
heel andere aanknopingspunten voor preventie*

Persoonlijke factoren

Genetische aanleg

Ziekten in familie
Aanleg voor
over/ondergewicht

Zwangerschap / geboorte

Duur depressie

Intoxicaties

Gewicht

Apgarscores

Ziekenhuisopname

Gehoorscreening

Vroege ontwikkeling

Eerste lach huilbaby

Ontwikkeling heel vlot

Los lopen

Ingrijpende gebeurtenissen

Voorgeschiedenis

Medisch

Medicatie

Ontvangen zorg

Tandarts

Vaccinatiestatus

moeder wil geen
hulpverlening

Lichamelijke functies / structuren

Klachten

Gehoor voldoende

Zien

Bril/lenzendragend

Lengte percentiel 10

Gewicht

Zindelijkheid

dag

nacht

Lichamelijke ontwikkeling

Fysiek



Chayenne
4jaar+4mnd.

Mentaal

hechting: zoekende naar balans

Vragenlijst

- psychosociaal

- aandacht

- emotioneel

Persoonlijkheid

Slapen

Spraak/taal ontwikkeling

Meertaligheid

Denkniveau

concentratie +

angstig, boos

sterke wil

vlot

Activiteiten en participatie

Rechts/linksnaaiig

Pengreep

Internet/social
media/gamen

Lichaamsbeweging

Zwemles

Zwemdiploma

Voeding

Tanden poetsen

Verzorging

tekent thuis veel,
uitgebreide, mooie
tekeningen

doet ingewikkelde
spelletjes op tablet

School

Gedrag

Interactie

- ouder/kind

- kind/JGZ

- volwassenen

lief, maakt werk niet af

luistert niet

bazig naar moeder

Externe factoren

Directe omgeving

Gezinsleden

Bijzonderheden gezin

moeder
depressie

Samenstelling gezin

Competentie ouder(s)

Sociale steun

inconsequent

Passief roken

Leefomgeving

Afkomst

Spreektaal

Opleiding

Geloof

Beroep (vader)

Betaald werk (vader)

Beroep (moeder)

Betaald werk
(moeder)

vader 2 banen

Financiën

Huisvesting

Buurt

belemmerend

Voorschoolse
voorziening

School

onderschatting??

OEFENEN?

Wil je zelf bij een casus het 360° CHILDoc gebruiken?

voor interactieve en uitprintbare pdf's zie link:

<https://360child-profile.nl/instructie-materiaal/>

*Als je dat doet, mag je terugkoppeling ervaringen
geven tijdens de volgende bijeenkomst*

VOLGENDE BIJEENKOMSTEN

Bijeenkomst 2:

- *Hoe samen met ouders/jongeren preventief, gepersonaliseerd redeneren*

Bijeenkomst 3:

- *“Shared decision making”*
- *multidisciplinair overleg*

HARTELIJK DANK!

*voor jullie aandacht & focus
en actieve participatie!*



**Take
home message*



Laten we onze kinderen.....

...persoonlijk nemen !!!

Miriam Weijers, contact:
m.weijers@maastrichtuniversity.nl